

# 入院患者満足度調査の結果

令和2年11月16日～12月15日実施  
 当院全体 回答者数：438人  
 調査病院平均：同内容の調査実施42病院の平均値（平均病床数：491床）  
 前回調査：令和元年11月11日～12月10日実施（回答者数：432人）

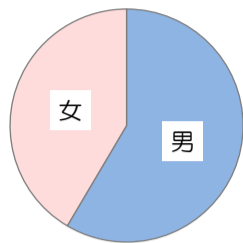
当院全体

\*無回答、わからない・該当しないは除外して集計

\*個別満足度のインデックスは、非常に満足：100点、満足：75点、どちらともいえない：50点、やや不満：25点、不満：0点とした平均評価点

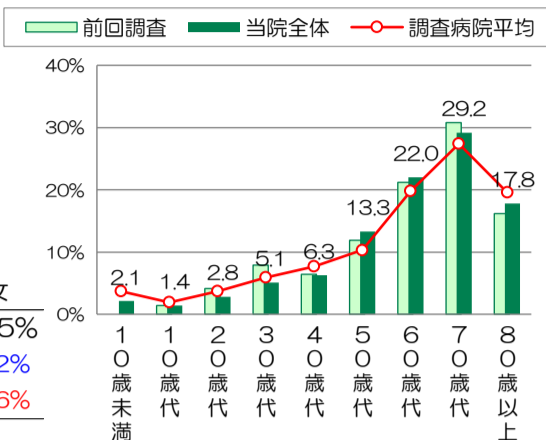
## ■回答者の性別・年齢

有効回答者数：434人



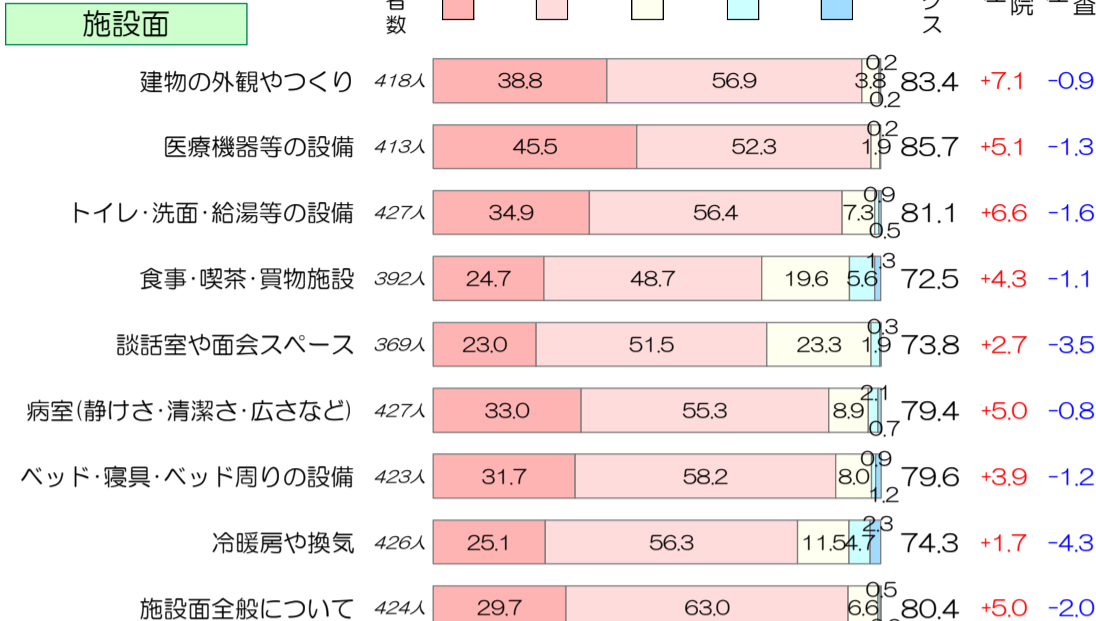
当院全体 58.5% 41.5%  
 調査病院平均差 +7.2% -7.2%  
 前回調査との差 -0.6% +0.6%

調査病院 前回調査  
 平均差 との差  
 平均年齢：63.7歳 +1.2歳 0.0歳



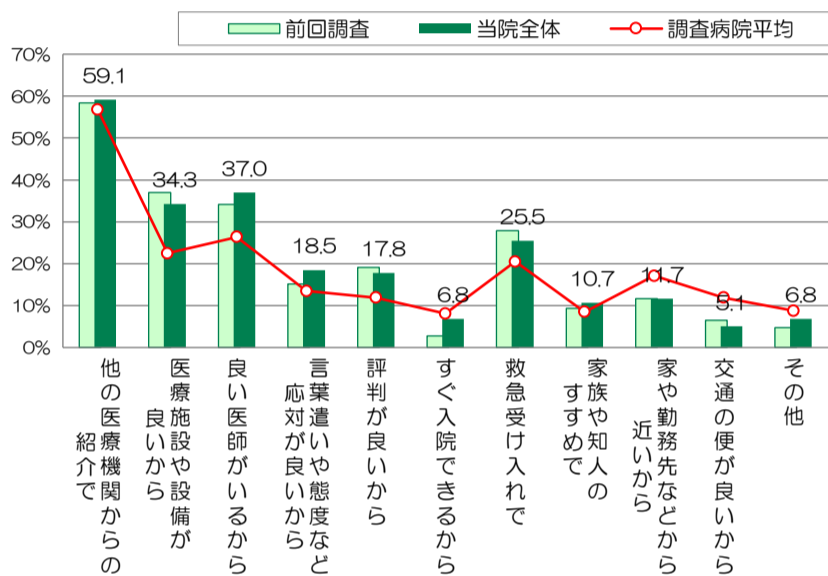
## ■個別項目の満足度

有効回答者数  
 インデックス  
 調査病院平均差  
 前回調査との差



## ■当院の選択理由（複数回答可）

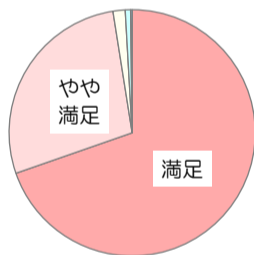
有効回答者数：411人



## ■総合満足度

有効回答者数：425人

「当院について、総合的にはどう思われますか」



| 満足度       | 当院全体  | 調査病院平均差 | 前回調査との差 |
|-----------|-------|---------|---------|
| 満足        | 69.6% | +13.4%  | -2.7%   |
| やや満足      | 27.8% | -7.6%   | +3.5%   |
| どちらともいえない | 1.6%  | -5.4%   | -1.8%   |
| やや不満      | 0.7%  | -0.5%   | +0.7%   |
| 不満        | 0.2%  | 0.0%    | +0.2%   |

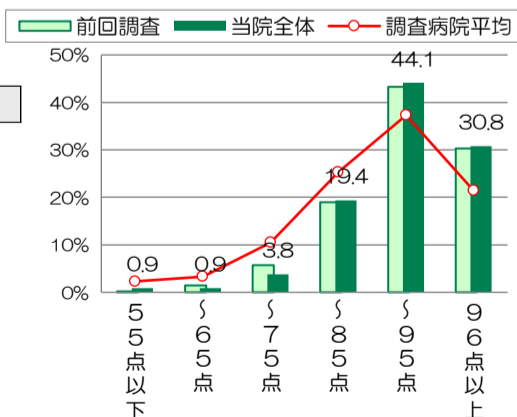
## ■総合評価点

有効回答者数：422人

「100点満点で評価すると、何点ぐらいになりますか」

平均評価点：90.6点

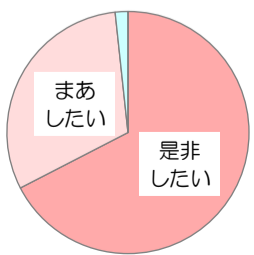
調査病院平均差：+4.2点  
 前回調査との差：+0.1点



## ■紹介・推薦意向

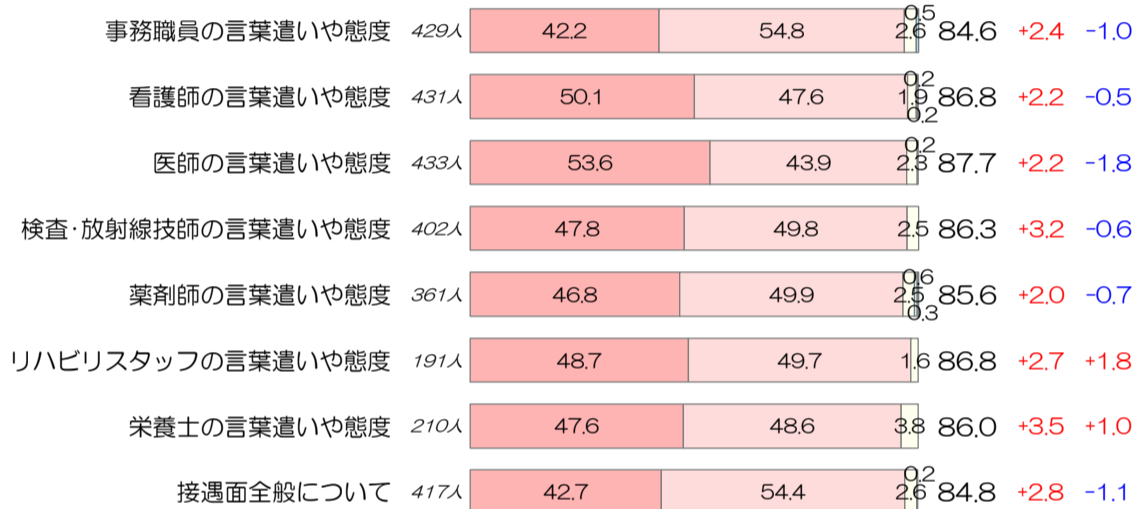
有効回答者数：418人

「知人等に、当院を紹介や推薦したいと思われますか」

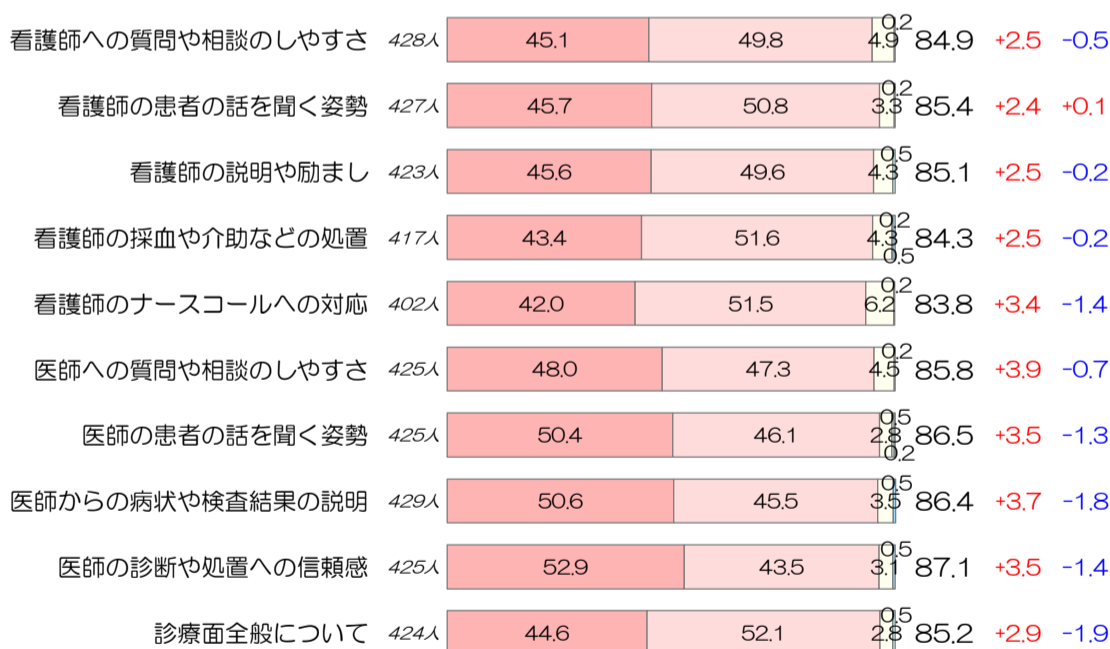


| 意向       | 当院全体  | 調査病院平均差 | 前回調査との差 |
|----------|-------|---------|---------|
| 是非したい    | 67.5% | +16.4%  | -0.1%   |
| まあしたい    | 30.9% | -13.2%  | -0.3%   |
| あまりしたくない | 1.7%  | -2.6%   | +0.7%   |
| 全くしたくない  | 0.0%  | -0.5%   | -0.2%   |

## ■接遇面



## ■診療面



## ■サービス体制面

