

# 患者さま満足度調査の結果 <外来部門>

平成26年11月26日（水）・27日（木）実施、回答者数232人

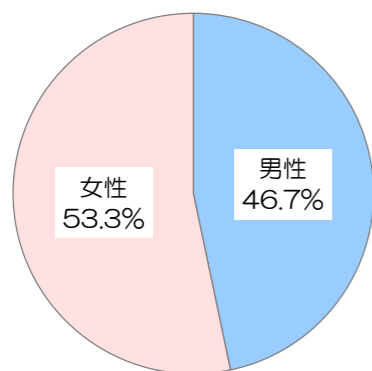
調査病院平均：同内容の調査実施 87病院の平均値（平均病床数：361床）

\*インデックスは、「非常に満足」を100点、「満足」を75点、「どちらともいえない」を50点、「やや不満」を25点、「不満」を0点とした平均評価点

## ■回答者の性別・年齢

\*無回答、わからない・該当しないは除外して集計

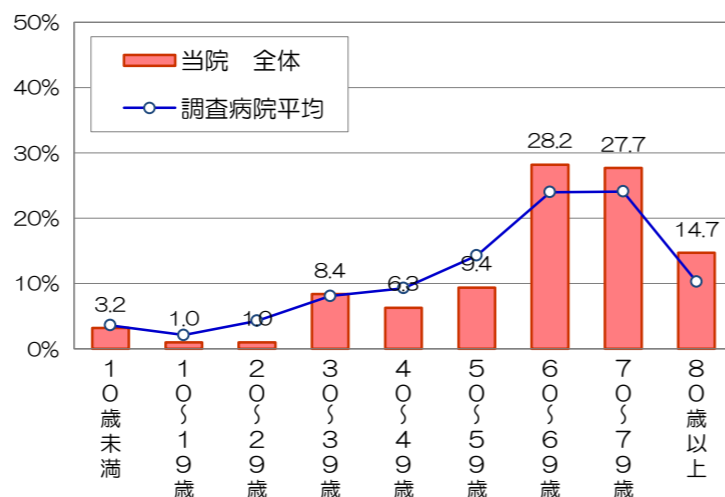
有効回答者数：195人



調査病院平均：男性45.4%、女性54.6%

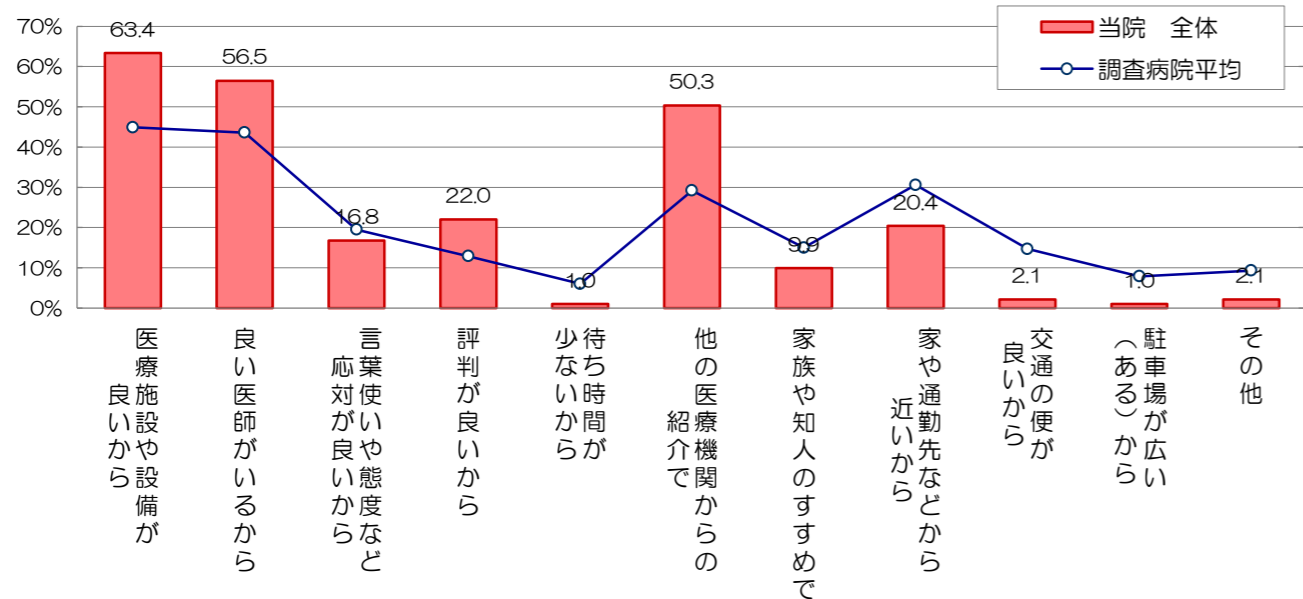
平均年齢：62.2歳 調査病院平均との差：+3.9歳

有効回答者数：191人



## ■当院の選択理由（複数回答可）

有効回答者数：191人



## ■総合評価点

有効回答者数：213人

「総合的に当院を100点満点で評価すると、何点ぐらいになりますか」

平均評価点：83.4点

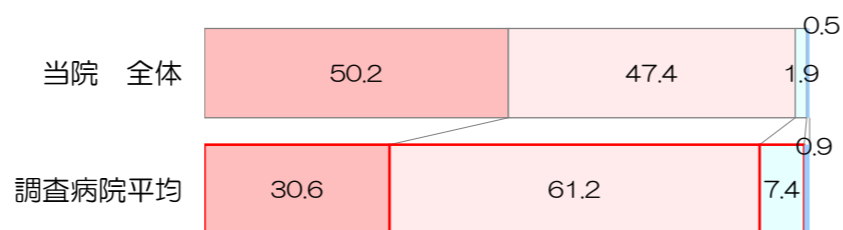
調査病院平均との差：+4.1点

## ■紹介・推薦意向

有効回答者数：213人

「知人等に、当院を紹介や推薦したいと思いますか」

是非したい □ まあしたい □ あまりしたくない □ 全くしたくない



## ■個別項目の満足度

