

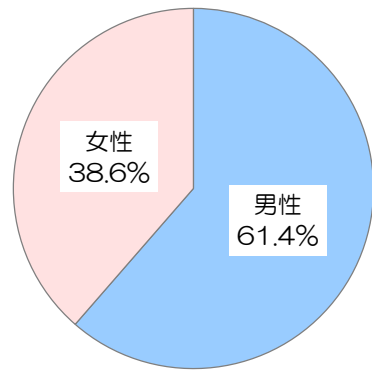
# 患者さま満足度調査の結果 <入院部門>

平成26年11月18日～12月18日実施、回答者数400人

調査病院平均：同内容の調査実施 65病院の平均値（平均病床数：380床）

## ■回答者の性別・年齢

有効回答者数： 386人

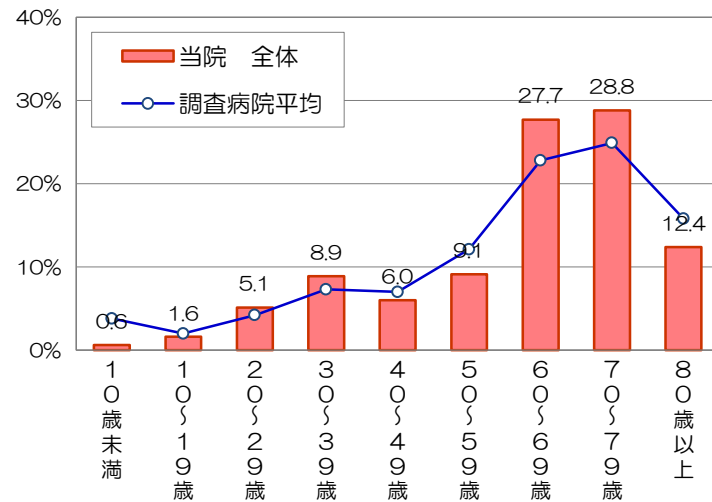


調査病院平均： 男性52.2%、女性47.8%

\*無回答、わからない・該当しないは除外して集計

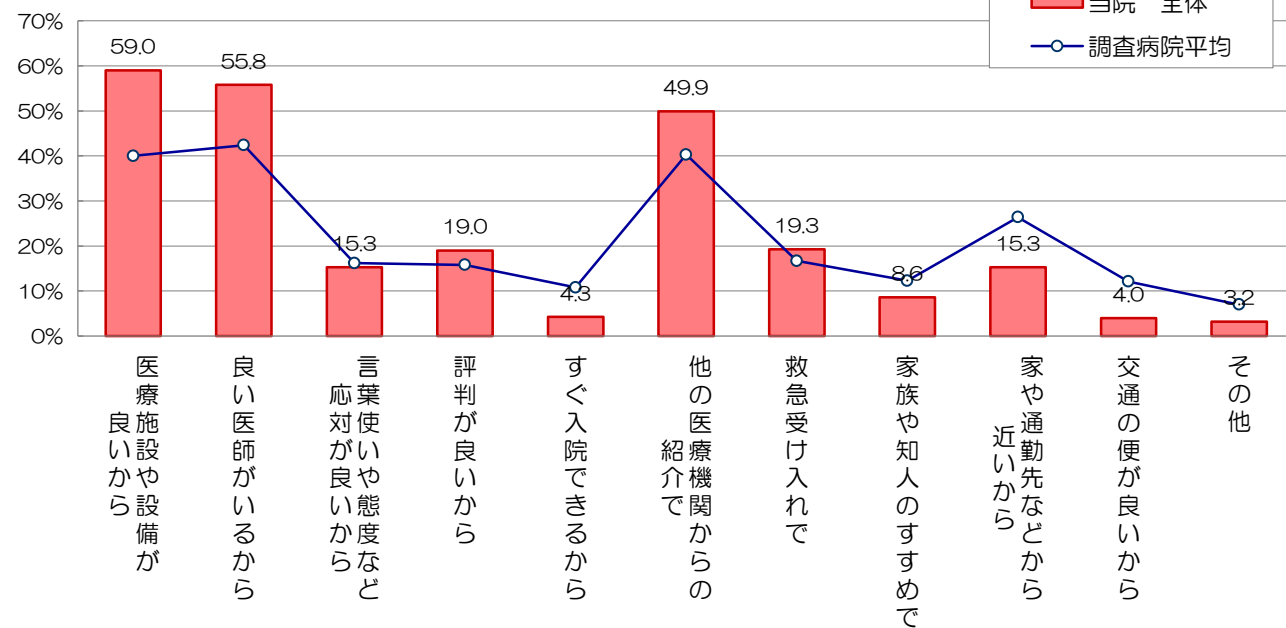
平均年齢： 62.0歳 調査病院平均との差： +1.5 歳

有効回答者数： 372人



## ■当院の選択理由（複数回答可）

有効回答者数： 373人



## ■総合評価点

有効回答者数： 374人

「総合的に当院を100点満点で評価すると、何点ぐらいになりますか」

平均評価点： 91.0点

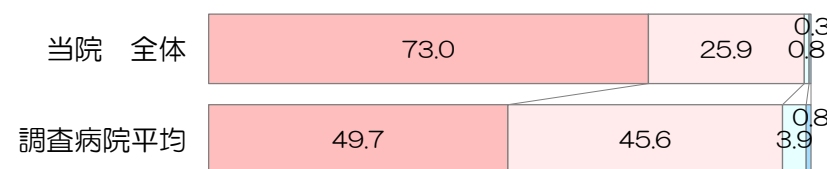
調査病院平均との差： +5.8 点

## ■紹介・推薦意向

有効回答者数： 359人

「知人等に、当院を紹介や推薦したいと思われますか」

是非したい まあしたい あまりしたくない 全くしたくない



## ■個別項目の満足度

\*インデックスは、「非常に満足」を100点、「満足」を75点、「どちらともいえない」を50点、「やや不満」を25点、「不満」を0点とした平均評価点

