

患者さま満足度調査の結果 <外来部門>

平成28年12月6日～7日実施、回答者数153人

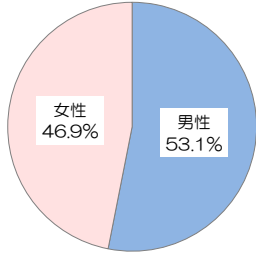
前回調査：平成27年11月17日～18日実施（回答者数：248人）
 調査病院平均：同内容の調査実施 108病院の平均値（平均病床数：400床）

*インデックスは、「非常に満足」を100点、「満足」を75点、「どちらともいえない」を50点、「やや不満」を25点、「不満」を0点とした平均評価点

■回答者の性別・年齢

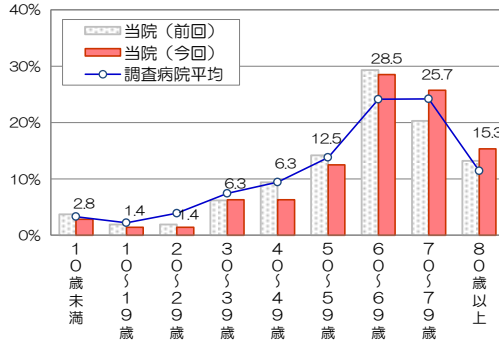
*無回答、わからない・該当しないは除外して集計

有効回答者数：147人



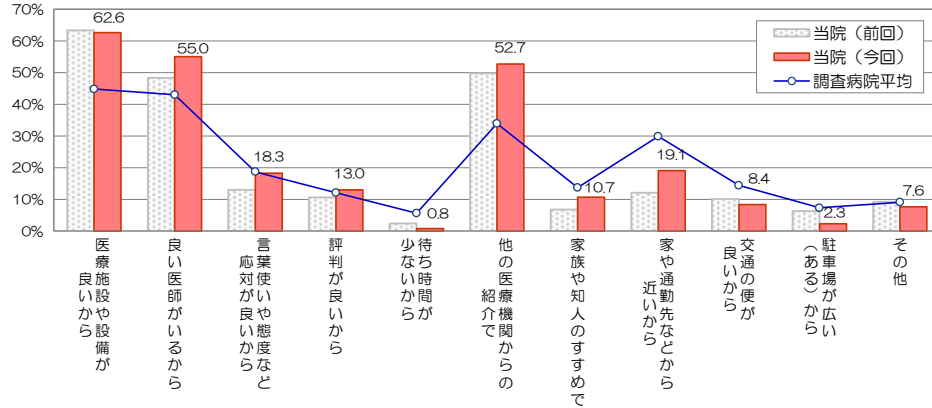
前回調査：男性42.9%、女性57.1%
 調査病院平均：男性45.6%、女性54.4%

平均年齢：63.1歳
 有効回答者数：144人
 前回調査との差：+2.9歳
 調査病院平均との差：+4.1歳



■当院の選択理由 (複数回答可)

有効回答者数：131人



■総合評価点

有効回答者数：137人

「総合的に当院を100点満点で評価すると、何点ぐらいになりますか」

平均評価点：82.4点

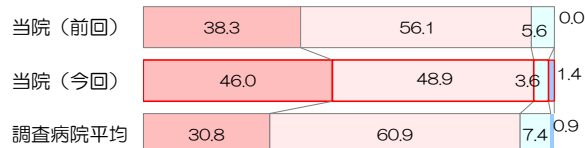
前回調査との差：+2.0点
 調査病院平均との差：+3.1点

■紹介・推薦意向

有効回答者数：139人

「知人等に、当院を紹介や推薦したいと思いますか」

是非したい まあしたい あまりしたくない 全くしたくない



■個別項目の満足度

